

まつ毛エクステーション After Care

まつ毛エクステーションについて

まつ毛エクステーションの持続力はまつ毛の毛周期（生え替わる周期）やライフスタイルによって大きく変化します。また、入浴や洗顔方法、使用している洗顔料の種類やまつ毛への刺激・皮脂分泌量・発汗量・まつ毛の代謝速度もまつ毛の持続力に大きく影響します。

美しい状態を保つためには、リペア（付け直し、または付け直し）が必要です。

まつ毛は毛周期によって約3週～4ヶ月のサイクルで生え替わっているとされています。1本毎に毛周期が異なるため、日常生活を過ごしているうちに装着したまつ毛エクステーションも日々少なくなっていきます。根元が伸びてきてデザインが乱れてきたらお直ししていくことで美しいまつ毛を楽しむことができます。

リペアの目安

まつ毛が伸びてくるとデザインが乱れてくるため3～4週間ごとのリペアが一般的ですが、自まつ毛に癖がある方や代謝の早い方、常に美しい状態をキープしたい方には2週間ごとがおススメです。



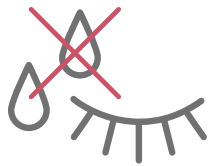
まつ毛エクステーションを長持ちさせる Point!

お客様に長くまつ毛エクステーションを楽しんでいただくために正しいアフターケア&ホームケアのポイントをご案内します。

01

しっかり乾燥させ、なるべく触らない

接着部分が深部まで完全乾燥するまでは24時間かかると言われています。施術後はなるべく濡らさず擦らないようにしましょう。



02

洗顔やクレンジングにご注意を

お目元回りには洗浄力の強いオイルクレンジングを避けてください。また、拭き取りコットンなどを使用される場合はコットン繊維が引っかからないように注意しましょう。

03

マスカラのご使用の注意

エクステが減ってきたら使いたくなるマスカラは、根元は避け、毛の中央部分から毛先にかけて塗るようにします。その際、ウォータープルーフではなくお湯で落ちるタイプのものを使いましょう。

04

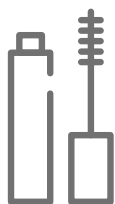
寝るときの体勢について

寝る姿勢により枕に圧迫されることで、まつ毛エクステに癖がついたり折れる場合がございます。うつ伏せ寝は避け、仰向けでの就寝をおすすめします。

05

コーティング剤でデザイン崩れを防ぐ

起床時にヘアスタイルを整えるように、まつ毛も毎朝スタイリングしましょう。マスカラコームでやさしく整えたらコーティング剤でセット。一日中まつ毛のスタイルをキープ!



06

まつ毛美容液のご利用について

健康な自まつ毛はエクステの持続性もよくなり、楽しめるデザインの幅も広がるためまつ毛美容液の使用をおすすめします。効果を高めるためには洗顔後のファーストステップに取り入れるのがおすすめです。

